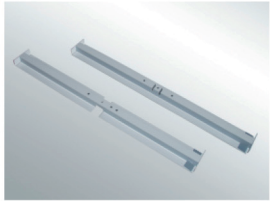
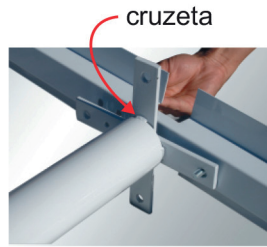


MONTAGEM DA BASE



1º Passo: separar as peças cartola de cima e cartola de baixo.



2º Passo: encaixar o tubo da base na peça cartola recortada.

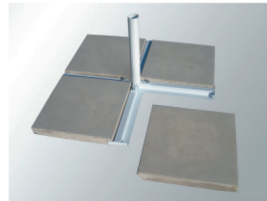
IMPORTANTE: atentar sempre para que o lado da cruzeta com 2 furos coincida com o lado da cartola com 2 furos.



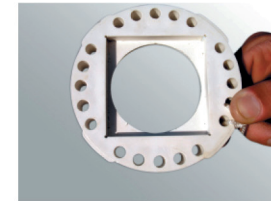
3º Passo: apertar os 4 parafusos e porcas do conjunto da base.



4º Passo: colocar o conjunto da base, já montado, em uma superfície plana.

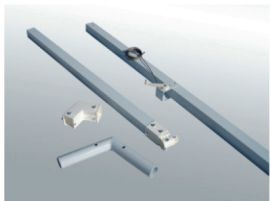


5º Passo: encaixar cuidadosamente as 4 pedras na estrutura da base.



6º Passo: encaixar a flange giratória no tubo da base.

MONTAGEM DAS HASTES



1º Passo: separar as seguintes peças para montagem das hastes: haste com manivela, haste lateral, conexão tubular do meio e conexão plástica do meio.



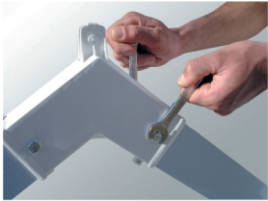
2º Passo: encaixar as 2 hastes na conexão tubular do meio.



3º Passo: encaixar separadamente as partes da conexão plástica do meio.

IMPORTANTE: a conexão plástica do meio deve ser encaixada perfeitamente, conforme a figura.

MONTAGEM DAS HASTES



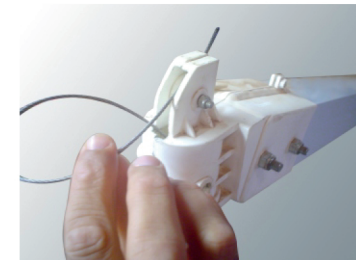
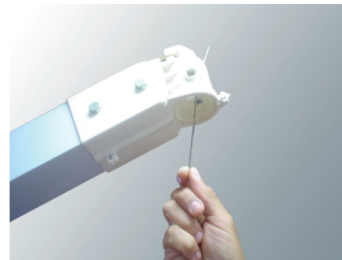
4º Passo: colocar e apertar os parafusos da conexão plástica, deixando-a totalmente fechada e presa nas hastes.



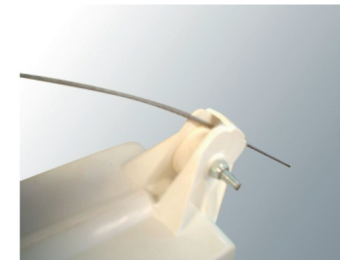
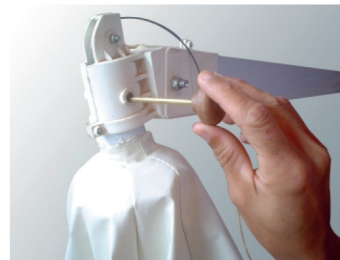
5º Passo: encaixar a roldana plástica e apertar o parafuso o suficiente para encostar as partes da conexão, mas sem prender a roldana, de modo a permitir a passagem do cabo de aço posteriormente.



6º Passo: verificar se a roldana esta girando livremente, após o aperto.

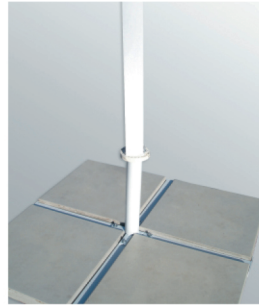
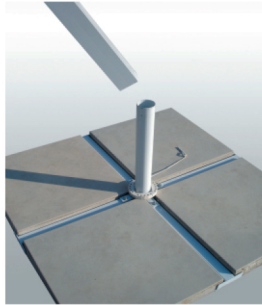


7º Passo: desenrolar o cabo de aço. Passá-lo pela roldana da conexão plástica da ponta.



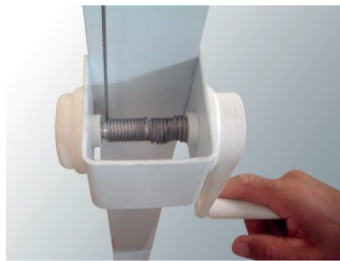
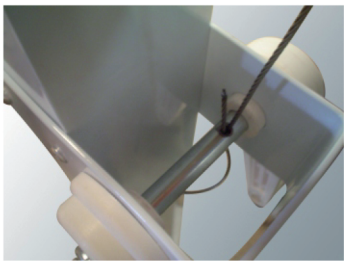
8º Passo: Encaixar a armação na haste e prenda com o parafuso. Passar o cabo pela roldana do meio.

MONTAGEM DAS HASTES



9º Passo: pegue a estrutura do ombrellone (já inteira montada) e encaixe-a no conjunto da base (já montado anteriormente). Deslize-a pelo cano até que ela se encaixe na flange giratória.

IMPORTANTE: esse procedimento não deve ser feito sozinho. Pode-se danificar o produto.

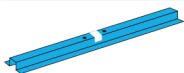


10º Passo: Com o ombrellone já totalmente montado, passe o cabo pelo encaixe e volte novamente formando um laço. Recolha a manivela até a cobertura ficar esticada.

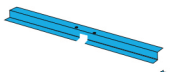
11º Passo: regule a posição desejada do ombrellone, passando o pino (trava) da flange giratória por um dos orifícios da mesma, de modo a passar também pelo furo da base.



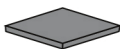
TUBO DA BASE ①



PEÇA cartola DE BAIXO ①



PEÇA cartola DE CIMA ①



PEDRA DA BASE ④



PINO (TRAVA) ①



FLANGE GIRATÓRIA ①



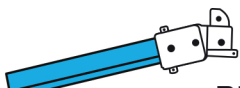
CONEXÃO PLÁSTICA DO MEIO ①



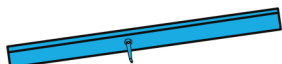
ROLDANA ②



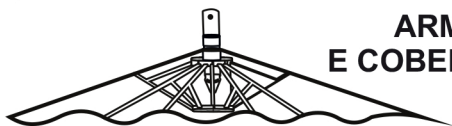
CONEXÃO TUBULAR DO MEIO ①



HASTE LATERAL E CONEXÃO PLÁSTICA DA PONTA ①



HASTE COM MANIVELA ①



ARMAÇÃO E COBERTURA ①



CAPA PROTETORA ①

BASE:

04 PARAFUSOS SEXT. Ø 5/16 X 1 “.

08 ARRUELAS Ø 5/16 “.

04 PORCAS Ø 5/16 “.

HASTE:

04 PARAFUSOS SEXT. Ø 5/16 X

3 1/2 “. (sendo 2 já presos na haste)

04 PORCAS Ø 5/16.

PEÇA PLÁSTICA DA BASE:

02 PARAFUSOS FENDA Ø 3/16 X

1,1/4 (Roldana).

02 PORCAS Ø 3/16 .

07 PARAFUSOS FENDA Ø 5/32 X 1/2 “

07 PORCAS Ø 5/32.

01 PARAFUSO SEXT. Ø 1/4 X 2 ½”.

Cuidados Especiais

- Instalar o Ombrellone sobre solo estável e plano.
- Se instalado no exterior, deverá ser solidamente fixado para evitar qualquer deslocamento causado pelo vento.
- Desmontar o Ombrellone em caso de vento forte ou tempestade.
- **IMPORTANTE: Após o uso, mantenha sempre a cobertura do Ombrellone fechada. Isso evita danos ao produto.**
- Não permanecer embaixo do Ombrellone em caso de vento, chuva ou tempestade. O ombrellone deve ser fechado imediatamente.
- Cuidado no manuseio da manivela: ela deve ser girada apenas no sentido horário.
- Nunca coloque objetos pesados sobre a estrutura.
- Lavar a cobertura com água tépida e sabão neutro.
- Não lavar a cobertura em máquina de lavar.
- Mantenha a cobertura longe de objetos perfurocortantes.
- Guardar em lugar seco.
- Não guardar enquanto estiver úmido.

Relação de caixas: 7 unidades

- 1 caixa por pedra da base;
- 1 caixa com haste com manivela, conexão plástica da ponta e haste lateral, flange giratória, pino (trava), peça cartola de cima, peça cartola de baixo e tubo da base;
- 1 caixa com conexão plástica do meio, conexão tubular do meio e roldana;
- 1 caixa com a armação e cobertura e capa protetora.

Ferramentas para montagem:

- 1 chave de fenda;
- 2 chaves 13mm;
- 1 chave 8mm;
- 1 chave 11mm

IMPORTANTE: É NECESSÁRIO PELO MENOS 2 PESSOAS PARA A MONTAGEM DO PRODUTO.